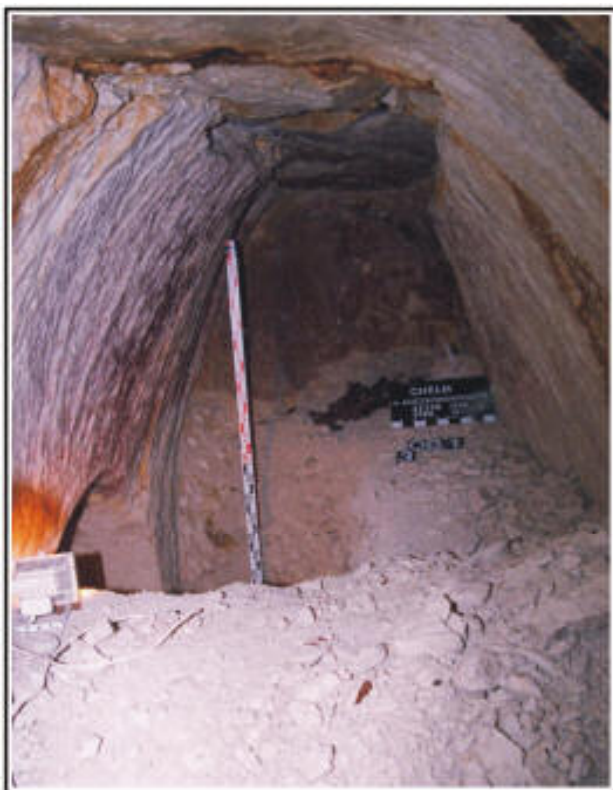


43. Sympozjum Speleologiczne

Komunikat 1



Zamość, 16-18.10.2009 r.

ORGANIZATORZY SYMPOZJUM

Sekcja Speleologiczna
Polskiego Towarzystwa Przyrodników
im. Kopernika, Kraków

Instytut Nauk o Ziemi,
Uniwersytet Marii Curie-Skłodowskiej, Lublin

Komitet Badań Czwartorzędu PAN, Warszawa

Instytut Ochrony Przyrody PAN, Kraków

Stowarzyszenie Speleoklub Beskidzki, Dębica

Chełmskie Podziemia Kredowe „Labirynt”,
Chełm

KOMITET ORGANIZACYJNY

Radosław Dobrowolski - przewodniczący

Zbigniew Cierech - sekretarz

Grażyna Biernacka

Elżbieta Dumnicka

Lucjan Gazda

Stanisław Gołub

Marian Harasimiuk

Helena Hercman

Tomasz Mleczek

Mariusz Piskorski

Jacek Podkościelny

Mariusz Szelerewicz

Andrzej Tyc

Jan Urban

Przewodniczący Komitetu Organizacyjnego

dr hab. Radosław Dobrowolski

p.o. Przewodniczącego
Szekcji Speleologicznej

dr hab. Elżbieta Dumnicka

PROGRAM SYMPOZJUM

16.10.2009 r. (piątek) – godz. 10⁰⁰ Sesja terenowa A

16.10.2009 r. (piątek) – godz. 16⁰⁰ oficjalne otwarcie,
sesja referatowa, prezentacje

17.10.2009 r. (sobota) – sesja terenowa B, sesja
referatowa i posterowa, zebranie sprawozdawczo-
wyborcze Sekcji Speleologicznej PTP; spotkanie
towarzyskie

18.10.2009 r. (niedziela) sesja terenowa C

1. Sesje referatowe i sesja posterowa:

Tematyka prezentacji winna obejmować wyniki
eksploracji i wielokierunkowych badań jaskiń oraz
szeroko pojętych zjawisk krasowych (geologicznych,
hydrologicznych, biologicznych itp.). Szczegóły zostaną
podane w drugim komunikacie po otrzymaniu zgłoszeń.
Ilość referatów ograniczona.

2. Sesje terenowe:

Sesja terenowa A – Zamość - stare miasto w tym
podziemia Kolegiaty Zamojskiej

Sesja terenowa B – Formy krasowe Roztocza (Jaskinia
Niedźwiedzia, Jaskinia Diabelska), wyrobiska poeksplo-
atacyjne kamienia młyńskiego w Potoku Senderki

Sesja terenowa C – kras kredy piszącej Pagórów
Chełmskich (kopalnia w Rejowcu), Chełmskie Podziemia
Kredowe

Sympozjum rozpocznie się w piątek (16.10.2009)
o godzinie 10:00 w Ośrodku Rekreacyjno-
Wypoczynkowym DUET w Zamościu. Istnieje możliwość
rezerwacji noclegów z czwartku na piątek (15/16.10.09).
Dojazd do Zamościa we własnym zakresie. Podczas
sympozjum organizatorzy zapewniają przejazdy
wynajętymi autobusami. Szczegóły zostaną podane
w drugim komunikacie.

MIEJSCE OBRAD

Zakwaterowanie i wyżywienie uczestników przewidziane jest w Ośrodku Rekreacyjno - Wypoczynkowym DUET, ul. Królowej Jadwigi 14, 22-400 Zamość; tel. i fax: 084 639-24-99; <http://www.duet.virgo.com.pl/>.

Ośrodek usytuowany jest w sąsiedztwie zamojskiej starówki.

Ośrodek dysponuje pokojami o różnym standardzie w cenach 30-40 złotych. Szczegóły zostaną podane w drugim komunikacie.

Sesje referatowe odbędą się w sali konferencyjnej Ośrodka DUET (miejsce zakwaterowania). W ośrodku nie będzie możliwości przygotowywania posiłków we własnym zakresie.

PRZEWIDYWANY KOSZTY UCZESTNICTWA

Opłata konferencyjna	85 zł
Opłata konferencyjna zniżkowa	60 zł
Nocleg (1 doba)	30 - 40 zł
Śniadanie	12 zł
Obiad	20 zł
Kolacja	12 zł
Uroczysta Kolacja 17.10.2009	60 zł

Opłata konferencyjna obejmuje: udział w sympozjum, materiały sympozjalne, udział w sesjach terenowych (wraz z przejazdami). Opłata zniżkowa przysługuje członkom Sekcji Speleologicznej PTP im. Kopernika. Dokładne koszty zostaną podane w komunikacie nr 2 po uzyskaniu informacji o dofinansowaniu.

WPLATY

Opłatę konferencyjną, koszty zakwaterowania i wyżywienia tradycyjnie będzie można wpłacać na miejscu po przyjeździe.

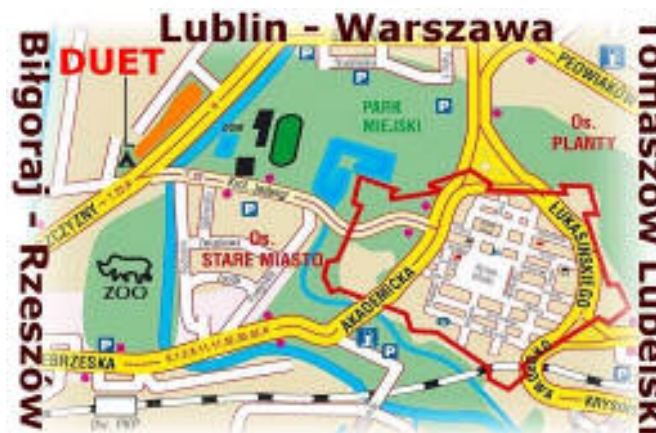
TERMINARZ

04.09.2009 r.	- nadsyłanie zgłoszeń uczestnictwa
11.09.2009 r.	- rozesłanie Komunikatu nr 2
18.09.2009 r.	- ostateczny termin przysyłania streszczeń referatów

INFORMACJE DLA AUTORÓW

Podobnie jak w poprzednich latach zostaną wydane materiały sympozjalne obejmujące przewodnik sesji terenowych oraz abstrakty referatów. Autorów prosimy o przesłanie maksymalnie dwustronicowych abstraktów w terminie do dnia 18 września br. do Mariusza Szelerewicza, ul. Ehrenberga 36a, 31-309 Kraków, najlepiej drogą elektroniczną na adres e-mail: <szelerewicz@ceti.pl>.

DOJAZD



KORESPONDENCJA

Zgłoszenia oraz korespondencję prosimy kierować na adres:

mgr Zbigniew Cierech
Zakład Geografii Fizycznej i Paleogeografii, Instytut Nauk o Ziemi UMCS, al. Kraśnicka 2 c,d, 20-718 Lublin
43sympozjum.speleo@gmail.com

Karta zgłoszeniowa

Nazwisko:

Imię:

Miejsce pracy:

Adres:

E-mail:

Telefon:

Zgłaszam następujący referat lub komunikat:

Zamierzam wziąć udział w sesjach terenowych:

A TAK / NIE w dniu 16.10.09r.

B TAK / NIE w dniu 17.10.09r.

C TAK / NIE w dniu 18.10.09r.

Zamawiam następujące noclegi:

	Cena (zł)	
	30	40
15/16.10.09r. (czwartek/piątek)		
16/17.10.09r. (piątek/sobota)		
17/18.10.09r. (sobota/niedziela)		

Zamawiam następujące posiłki:

15.10.09r. czwartek	kolacja	
16.10.09r. piątek	śniadanie	
16.10.09r. piątek	obiad	
16.10.09r. piątek	kolacja	
17.10.09r. sobota	śniadanie	
17.10.09r. sobota	obiad	
17.10.09r. sobota	uroczysta kolacja	
18.10.09r. niedziela	śniadanie	

(w pustych rubrykach tabel prosimy o postawienie "X" - niewypełniona rubryka będzie rozumiana jako rezygnacja)